

FORMATION

BIENVEILLANCE EN ENTREPRISE & INNOVATIONS COMPORTEMENTALES

formation originale créée et animée
par Denis Capdeville



« Parfois nous avons besoin d'envisager
l'existence sous un nouvel angle »



Objectifs

- L'objectif de la formation est de présenter l'opportunité de la bienveillance dans les relations professionnelles
- A l'issue de la formation, les participants ont acquis les outils pour introduire la bienveillance dans leur service ou leur entreprise

Méthode

- Conception originale basée sur les neurosciences et l'approche thérapeutique comportementale
- La formation inclut une partie théorique ponctuée de mises en situation et d'exercices, ainsi que des exemples concrets d'outils



✓ Objectif & méthode pédagogiques

• Ma pensée détermine mon expérience

• L'autre est un autre moi-même

• La bienveillance en entreprise

Plan de la formation / 1 journée

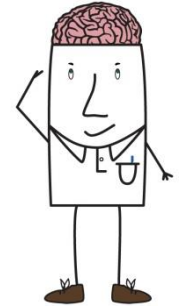
✓ Objectif & méthode pédagogiques

- Ma pensée détermine mon expérience
- L'autre est un autre moi-même
- La bienveillance en entreprise

1. Je suis ce que je pense

2h30

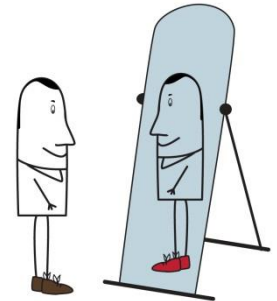
- Comprendre le fonctionnement du cerveau
- Appréhender les mécanismes de la pensée
- S'approprier la bienveillance pour soi-même



2. L'autre est un autre moi-même

2h00

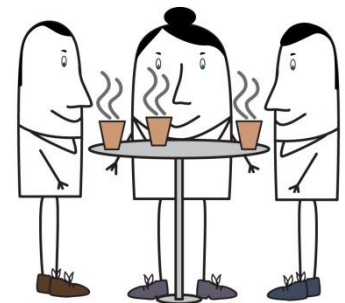
- Observer sa perception de l'altérité
- Améliorer les réactions de la personnalité
- La bienveillance dans la relation professionnelle



3. La bienveillance dans l'entreprise

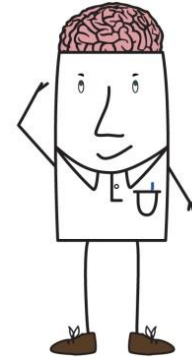
2h30

- Comprendre le positionnement du salarié aujourd'hui
- Introduire la bienveillance dans l'entreprise
- Quelques réussites de bienveillance en entreprise
- Le devoir d'exemplarité du dirigeant
- Quelques outils concrets pour la bienveillance dans l'entreprise



JE SUIS CE QUE JE PENSE

J'apprends à me connaître afin de connaître l'autre



- Objectif et méthode pédagogique

- ✓ Ma pensée détermine mon expérience

- L'autre est un autre moi-même

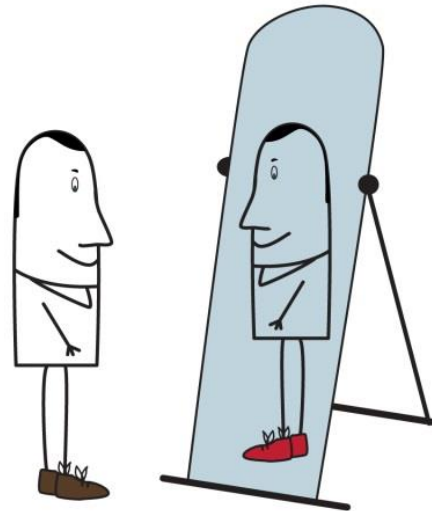
- La bienveillance en entreprise

- Comprendre le fonctionnement du cerveau et ses interactions avec l'organisme
- Appréhender les mécanismes de la pensée et les programmes de la personnalité
- S'approprier la bienveillance pour installer une relation pacifiée avec soi-même

L'AUTRE EST UN AUTRE MOI-MÊME

Je connais l'autre car je me connais moi-même

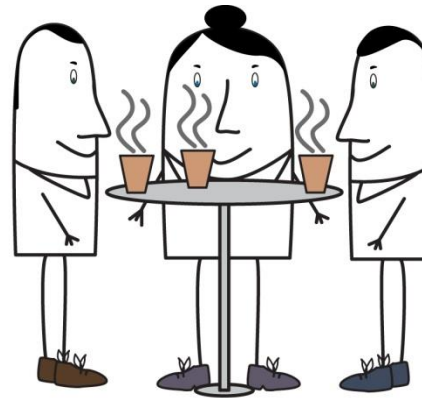
- Objectif et méthode pédagogique
- Ma pensée détermine mon expérience
- ✓ L'autre est un autre moi-même
- La bienveillance en entreprise
- Observer les mécanismes du cerveau dans sa perception de l'altérité
- Interpréter les réponses de la personnalité et améliorer ses réactions
- Introduire la bienveillance dans la relation professionnelle



LA BIENVEILLANCE EN ENTREPRISE

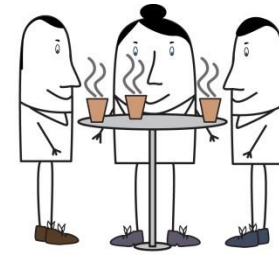
Comprendre aujourd'hui pour réaliser demain

- Objectif et méthode pédagogique
 - Ma pensée détermine mon expérience
 - L'autre est un autre moi-même
 - ✓ La bienveillance en entreprise
- Comprendre le positionnement du salarié dans l'entreprise aujourd'hui : entre sens de l'existence et désengagement
 - Introduire la bienveillance dans l'entreprise afin de renouveler l'engagement du salarié
 - Quelques réussites de bienveillance en entreprise
 - Le devoir d'exemplarité du dirigeant
 - Exemples d'outils concrets pour la bienveillance en entreprise



LA BIENVEILLANCE EN ENTREPRISE

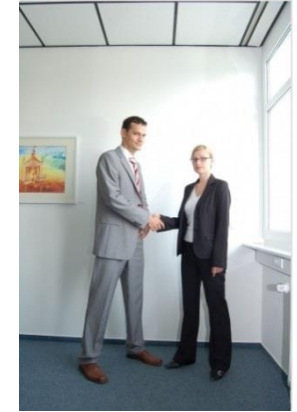
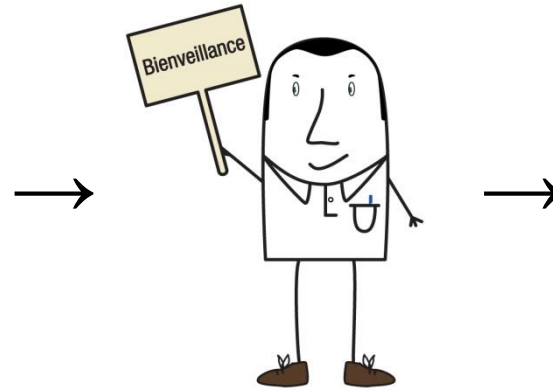
Comprendre et changer



La bonne surprise de la bienveillance dans la relation professionnelle



www.photo-libre.fr/



www.photo-libre.fr/

La bienveillance irrésistible et contagieuse

- Dans le déroulement classique d'un conflit, la réponse - exprimée ou non - alimente ce conflit, creuse le sillon synaptique de l'affrontement et génère un stress. Ce stress engendre des désagréments émotionnels et organiques durables
- Dans le schéma d'une réponse bienveillante au conflit - réel ou ressenti - l'absence d'une réponse classique crée une rupture du schéma cognitif des acteurs et de leur mémoire émotionnelle et physique
- La bienveillance neutralise le conflit et installe une nouvelle possibilité de relation entre les acteurs. Il suffit de 2 pensées nouvelles pour créer un schéma cognitif inédit

La formation à la bienveillance renouvelle l'engagement du salarié



LA BIENVEILLANCE EN ENTREPRISE

Comprendre et changer



Quelques applications concrètes pour introduire ou renforcer

la bienveillance dans l'entreprise

- Audit de l'entreprise ou du service sur le thème de la bienveillance ; plutôt qu'un sondage, préconisation d'une immersion totale dans le groupe pendant un certain temps afin de recueillir au plus près la sincérité des témoignages
- Création d'une charte de bienveillance
- Accompagnement des cadres sur les techniques de bienveillance à mettre en place dans leurs équipes - Possibilité d'accompagnement individuel de personnes en difficulté
- Plan d'accompagnement global sur 1 à 10 ans sur le thème de la bienveillance
- Participation des salariés à des activités approfondissant les liens sociaux de l'entreprise dans la région (culture, insertion, handicap, environnement, etc.)
- Etc.



La formation à la bienveillance renouvelle l'engagement du salarié



• Objectif et méthode pédagogique

• Ma pensée détermine mon expérience

• L'autre est un autre moi-même

✓ La bienveillance en entreprise

Bénéfices de la formation

Au terme de la formation, les participants ont acquis :

- une vision élargie des interactions entre pensées, émotions et sensations physiques
- une compréhension globale des mécanismes de fonctionnements dans une relation
- des techniques efficaces de prévention du stress
- de nouvelles possibilités de changement
- des outils simples et ludiques d'accroissement de ressources et de plaisir dans les relations professionnelles



La formation à la bienveillance renouvelle l'engagement du salarié



• Objectif & méthode pédagogiques

• Ma pensée détermine mon expérience

• L'autre est un autre moi-même

✓ La bienveillance en entreprise

Ils nous font confiance :

- Objectif & méthode pédagogiques
- Etre bienveillant envers soi-même pour l'être envers les autres
- Améliorer le bien-être des collaborateurs
- Améliorer les relations et la communication
- Améliorer le savoir-faire et les performances
- Passer de la formation au développement de la bienveillance dans l'entreprise



La formation à la bienveillance renouvelle l'engagement du salarié

